

Info från avelsråden 2006-03-13

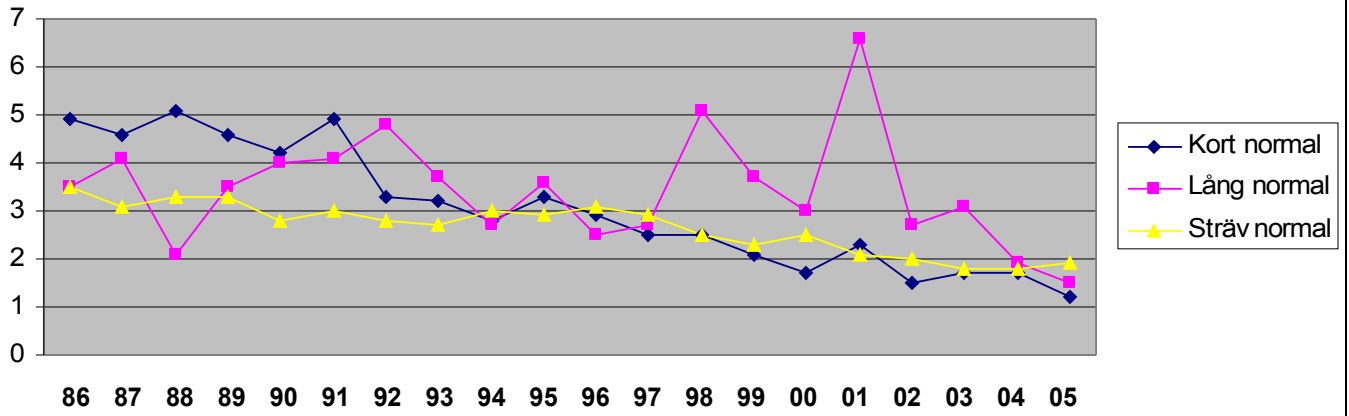
Inom kort kommer en ny version av Lathunden från Genetica. En av nyheterna är att det mycket enkelt går att köra fram avelsstatistik och populationsanalyser. Vi har i dagsläget ingen förklarande text till rubrikerna, men i de flesta fall går det att förstå. I det fall något verkar svårt att förstå kontakta Kent Andersson 0431-360431 070-2620300 eller via mail info@hallavaras.com. På följande sidor finns statistik för alla våra 9 varianter. Var dock uppmärksamma på att de numerärt små varianternas siffror kan vara mycket missvisande. Rubrikerna är dessvärre också fel namnsatta. Varianternas förkortning ska vara omvänd – exempel NK skall vara KN alltså kort normal. Detta är förhoppningsvis tillrättat när den nya versionen kommer ut.

Nedan en sammanfattning över hur inavelsökningen förändrats de senaste 20 åren. Fantastiskt att samtliga 3 varianter för 2005 är under 2,0 i inavelsökning

Kent Andersson
centralt avelsråd KN

År	KN inavelsökn	KN Kull- storlek	LN inavelsökn	LN Kull- storlek	SN Inavelsökn	SN Kull- storlek
1986	4,9	4,3	3,5	3,8	3,5	4,5
1987	4,6	4,1	4,1	4,0	3,1	4,6
1988	5,1	4,1	2,1	4,3	3,3	4,6
1989	4,6	4,1	3,5	4,2	3,3	4,5
1990	4,2	4,1	4	4,3	2,8	4,6
1991	4,9	4,3	4,1	4,2	3	4,6
1992	3,3	4,4	4,8	4,1	2,8	4,7
1993	3,2	4,6	3,7	4,2	2,7	4,5
1994	2,8	4,6	2,7	4,3	3	4,5
1995	3,3	4,1	3,6	4,4	2,9	4,6
1996	2,9	4,5	2,5	4,7	3,1	4,6
1997	2,5	4,9	2,7	4,2	2,9	4,5
1998	2,5	4,9	5,1	4,1	2,5	4,7
1999	2,1	4,7	3,7	3,7	2,3	4,6
2000	1,7	4,6	3	4,4	2,5	4,5
2001	2,3	4,8	6,6	4,4	2,1	4,6
2002	1,5	4,6	2,7	4,3	2	4,7
2003	1,7	4,8	3,1	4,6	1,8	4,4
2004	1,7	4,7	1,9	4,4	1,8	4,6
2005	1,2	4,6	1,5	4,7	1,9	4,6

Inavelsökning tax KN, LN, SN





Avelsstatistik för Tax NK

från 1986 till och med 1995

S-REGISTRERADE 1986 - 1995

Totalt =	5110	i %
Hanar =	2429	47,5
Tikar =	2681	52,5
Hanar i avel =	273	11,2
Tikar i avel =	581	21,7
Kullstorlek =	4,2	

År Antal Inavel % Kull

År	Antal	Inavel %	Kull
1986	560	4,9	4,3
1987	549	4,6	4,1
1988	524	5,1	4,1
1989	523	4,6	4,1
1990	585	4,2	4,1
1991	438	4,9	4,3
1992	531	3,3	4,4
1993	514	3,2	4,6
1994	466	2,8	4,6
1995	420	3,3	4,1
\bar{M} =	511	4,1	4,3

Stamtavleled = 5

AVEL MED HUNDAR FÖDDA I PERIODEN

	<u>Hanar</u>	<u>Tikar</u>
Debutålder medeltal =	1245	1208
Lägsta debutålder =	163	235
Debut före 1 år =	27	8
Debut före 2 år =	92	117
Medelantal valpar =	15,2	7,5
Största antal valpar =	127	41
Egen inavel % =	3,8	4,1

AVELSANVÄNDNING MATADORER

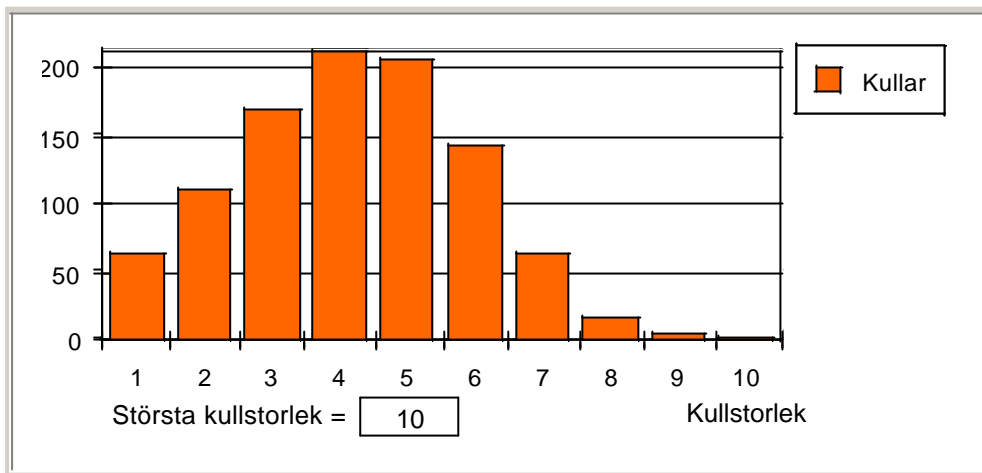
Rek. högsta antal valpar =	52
Största antal barnbarn =	1222
Största antal valpar =	421
"Matadorer" antal =	47
"Matadorer" % =	9
Matadorers valpar % =	47
Matadorers barnbarn % =	56

GENERATIONSINTERVALL

	<u>DaGAR</u>	=	<u>År</u>
Fäder till Söner =	2246	=	6,2
Fäder till döttrar =	2128	=	5,8
Mor till Söner =	1831	=	5,0
Mor till Döttrar =	1823	=	5,0
Föräldrar till Avkomma =	2007	=	5,5

OBS ! att bara S-registrerade hundar födda inom den analyserade 10-årsperioden tagits med. Vid litet antal hundar kan vissa värden bli orimliga.

FRUKTSAMHET OCH INAVEL



Tikar, reproduktiv ålder medel & max= **4,3 / 11,1** år

Parningstyp för alla kullar i rasen med S-regade mödrar

	Parningstyp			
	1	2	3	4
Anta kullar	2458	498	218	59
Inavel %	1,7	8,3	15,2	27,5
Kullstorlek	4,0	3,7	3,2	2,5

OBS! medelvärden beräknade på färre hundar än 30 kan inte anses representativa för rasen och ger då inte en tillförlitlig bild av verkligt samband mellan inavel och fruktsamhet.



Avelsstatistik för Tax NK

från 1996 till och med 2005

S-REGISTRERADE 1996 - 2005

Totalt =	3795	i %
Hanar =	1845	48,6
Tikar =	1950	51,4
Hanar i avel =	135	7,3
Tikar i avel =	275	14,1
Kullstorlek =	4,7	

År Antal Inavel % Kull

År	Antal	Inavel %	Kull
1996	485	2,9	4,5
1997	351	2,5	4,9
1998	408	2,5	4,9
1999	343	2,1	4,7
2000	393	1,7	4,6
2001	393	2,3	4,8
2002	342	1,5	4,6
2003	449	1,7	4,8
2004	336	1,7	4,7
2005	295	1,2	4,6
\bar{M} =	379,5	2	4,7

Stamtavleled = 5

AVEL MED HUNDAR FÖDDA I PERIODEN

	<u>Hanar</u>	<u>Tikar</u>
Debutålder medeltal =	1011	1137
Lägsta debutålder =	211	298
Debut före 1 år =	13	6
Debut före 2 år =	58	60
Medelantal valpar =	14,7	7,6
Största antal valpar =	77	32
Egen inavel % =	1,9	2,1

AVELSANVÄNDNING MATADORER

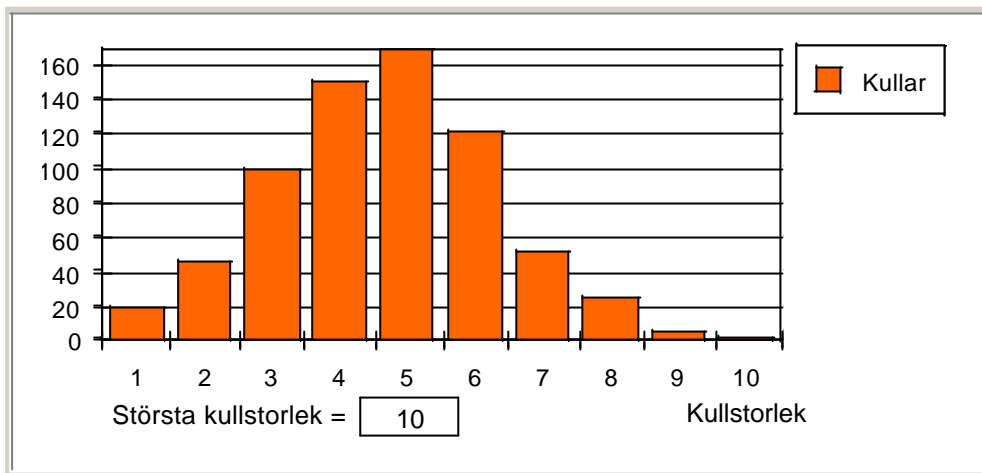
Rek. högsta antal valpar =	36
Största antal barnbarn =	495
Största antal valpar =	181
"Matadorer" antal =	32
"Matadorer" % =	9,3
Matadorers valpar % =	36
Matadorers barnbarn % =	50

GENERATIONSINTERVALL

	<u>Dagar</u>	=	<u>År</u>
Fäder till Söner =	1983	=	5,4
Fäder till döttrar =	2087	=	5,7
Mor till Söner =	1597	=	4,4
Mor till Döttrar =	1690	=	4,6
Föräldrar till Avkomma =	1839	=	5,0

OBS ! att bara S-registrerade hundar födda inom den analyserade 10-årsperioden tagits med. Vid litet antal hundar kan vissa värden bli orimliga.

FRUKTSAMHET OCH INAVEL



Tikar, reproduktiv ålder medel & max= **4,5 / 9,3** år

Parningstyp för alla kullar i rasen med S-regade mödrar

	Parningstyp			
	1	2	3	4
Anta kullar	2458	498	218	59
Inavel %	1,7	8,3	15,2	27,5
Kullstorlek	4,0	3,7	3,2	2,5

OBS! medelvärden beräknade på färre hundar än 30 kan inte anses representativa för rasen och ger då inte en tillförlitlig bild av verkligt samband mellan inavel och fruktsamhet.



Avelsstatistik för Tax DK

från 1986 till och med 1995

S-REGISTRERADE 1986 - 1995

Totalt =	293	i %
Hanar =	149	50,9
Tikar =	144	49,1
Hanar i avel =	24	16,1
Tikar i avel =	40	27,8
Kullstorlek =	3,4	

År Antal Inavel % Kull

År	Antal	Inavel %	Kull
1986	20	2,4	3,5
1987	33	2,9	3,2
1988	26	2,0	2,7
1989	24	3,9	3,9
1990	30	1,0	3,5
1991	26	5,0	3,3
1992	35	7,0	3,3
1993	37	8,4	3,5
1994	34	7,5	3,1
1995	28	1,8	3,8
\bar{M} =	29,3	4,2	3,4

Stamtavleled = 4,7

AVEL MED HUNDAR FÖDDA I PERIODEN

	<u>Hanar</u>	<u>Tikar</u>
Debutålder medeltal =	794	946
Lägsta debutålder =	232	325
Debut före 1 år =	5	2
Debut före 2 år =	17	11
Medelantal valpar =	8,4	7,5
Största antal valpar =	25	19
Egen inavel % =	3,9	2,5

AVELSANVÄNDNING MATADORER

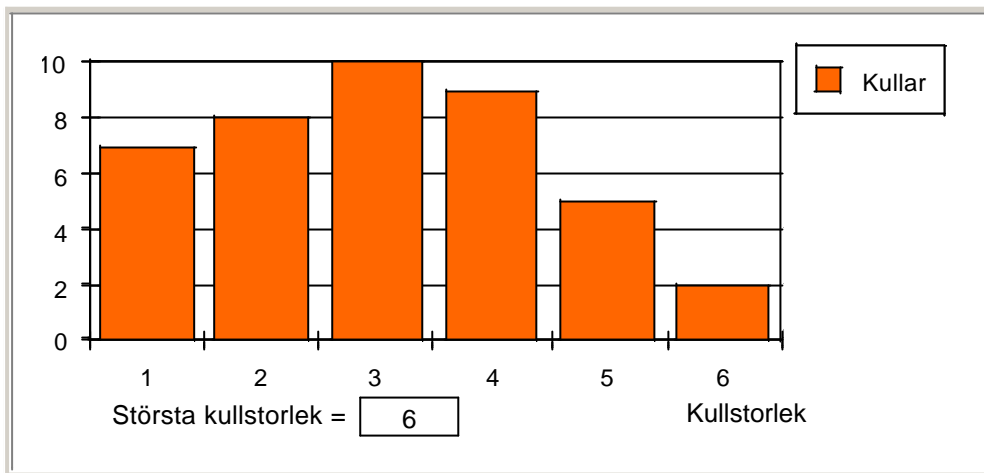
Rek. högsta antal valpar =	6
Största antal barnbarn =	524
Största antal valpar =	277
"Matadorer" antal =	53
"Matadorer" % =	66,3
Matadorers valpar % =	94
Matadorers barnbarn % =	94

GENERATIONSINTERVALL

	<u>Dagar</u>	=	<u>År</u>
Fäder till Söner =	1663	=	4,6
Fäder till döttrar =	1487	=	4,1
Mor till Söner =	1200	=	3,3
Mor till Döttrar =	1596	=	4,4
Föräldrar till Avkomma =	1487	=	4,1

OBS ! att bara S-registrerade hundar födda inom den analyserade 10-årsperioden tagits med. Vid litet antal hundar kan vissa värden bli orimliga.

FRUKTSAMHET OCH INAVEL



Tikar, reproduktiv ålder medel & max= **4,3 / 11,1** år

Parningstyp för alla kullar i rasen med S-regade mödrar

	Parningstyp			
	1	2	3	4
Anta kullar	122	17	11	5
Inavel %	1,0	8,4	13,3	27,4
Kullstorlek	3,0	2,1	3,4	1,4

OBS! medelvärden beräknade på färre hundar än 30 kan inte anses representativa för rasen och ger då inte en tillförlitlig bild av verkligt samband mellan inavel och fruktsamhet.



Avelsstatistik för Tax DK

från 1996 till och med 2005

S-REGISTRERADE 1996 - 2005

Totalt =	287	i %
Hanar =	145	50,5
Tikar =	142	49,5
Hanar i avel =	18	12,4
Tikar i avel =	25	17,6
Kullstorlek =	3,6	

År Antal Inavel % Kull

År	Antal	Inavel %	Kull
1996	17	4,5	3,3
1997	39	3,0	4,1
1998	14	3,5	3,8
1999	40	0,5	3,6
2000	28	2,5	3,5
2001	25	0,2	4,1
2002	33	1,2	3,4
2003	39	1,9	3,4
2004	19	1,8	3,6
2005	33	1,9	3,6
\bar{M} =	28,7	2,1	3,6

Stamtavleled = 4,6

AVEL MED HUNDAR FÖDDA I PERIODEN

	<u>Hanar</u>	<u>Tikar</u>
Debutålder medeltal =	524	893
Lägsta debutålder =	264	500
Debut före 1 år =	10	0
Debut före 2 år =	15	10
Medelantal valpar =	6,7	5,1
Största antal valpar =	20	13
Egen inavel % =	1,3	2

AVELSANVÄNDNING MATADORER

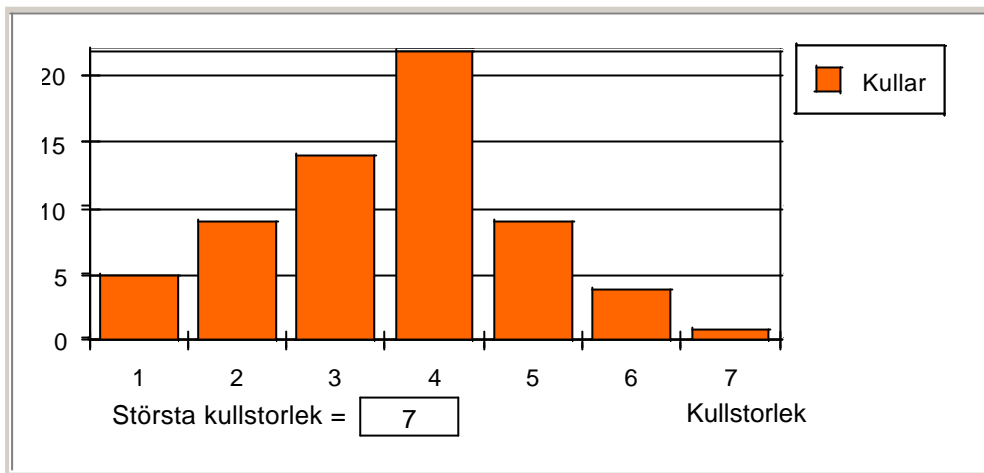
Rek. högsta antal valpar =	5
Största antal barnbarn =	169
Största antal valpar =	144
"Matadorer" antal =	35
"Matadorer" % =	54,7
Matadorers valpar % =	89
Matadorers barnbarn % =	90

GENERATIONSINTERVALL

	<u>Dagar</u>	=	<u>År</u>
Fäder till Söner =	1161	=	3,2
Fäder till döttrar =	1527	=	4,2
Mor till Söner =	943	=	2,6
Mor till Döttrar =	1430	=	3,9
Föräldrar till Avkomma =	1265	=	3,5

OBS ! att bara S-registrerade hundar födda inom den analyserade 10-årsperioden tagits med. Vid litet antal hundar kan vissa värden bli orimliga.

FRUKTSAMHET OCH INAVEL



Tikar, reproduktiv ålder medel & max= **4,5 / 9,3** år

Parningstyp för alla kullar i rasen med S-regade mödrar

Parningstyp				
	1	2	3	4
Anta kullar	122	17	11	5
Inavel %	1,0	8,4	13,3	27,4
Kullstorlek	3,0	2,1	3,4	1,4

OBS! medelvärden beräknade på färre hundar än 30 kan inte anses representativa för rasen och ger då inte en tillförlitlig bild av verkligt samband mellan inavel och fruktsamhet.



Avelsstatistik för Tax KK

från 1986 till och med 1995

S-REGISTRERADE 1986 - 1995

Totalt =	<input type="text" value="39"/>	i %
Hanar =	<input type="text" value="18"/>	<input type="text" value="46,2"/>
Tikar =	<input type="text" value="21"/>	<input type="text" value="53,8"/>
Hanar i avel =	<input type="text" value="5"/>	<input type="text" value="27,8"/>
Tikar i avel =	<input type="text" value="7"/>	<input type="text" value="33,3"/>
Kullstorlek =	<input type="text" value="3,2"/>	

År Antal Inavel % Kull

År	Antal	Inavel %	Kull
1986	4	20,0	3,0
1987	4	0,0	5,0
1988	6	10,0	3,3
1989	3	8,0	2,5
1990	4	8,4	4,5
1991	4	18,8	2,7
1992	5	13,5	2,3
1993	6	4,1	3,8
1994	0	0,0	0,0
1995	3	7,8	3,0
\bar{M} =	3,9	9,1	3

Stamtavleled =

AVEL MED HUNDAR FÖDDA I PERIODEN

	<u>Hanar</u>	<u>Tikar</u>
Debutålder medeltal =	<input type="text" value="683"/>	<input type="text" value="927"/>
Lägsta debutålder =	<input type="text" value="333"/>	<input type="text" value="573"/>
Debut före 1 år =	<input type="text" value="2"/>	<input type="text" value="0"/>
Debut före 2 år =	<input type="text" value="3"/>	<input type="text" value="2"/>
Medelantal valpar =	<input type="text" value="9,2"/>	<input type="text" value="7"/>
Största antal valpar =	<input type="text" value="21"/>	<input type="text" value="12"/>
Egen inavel % =	<input type="text" value="7,7"/>	<input type="text" value="8,6"/>

AVELSANVÄNDNING MATADORER

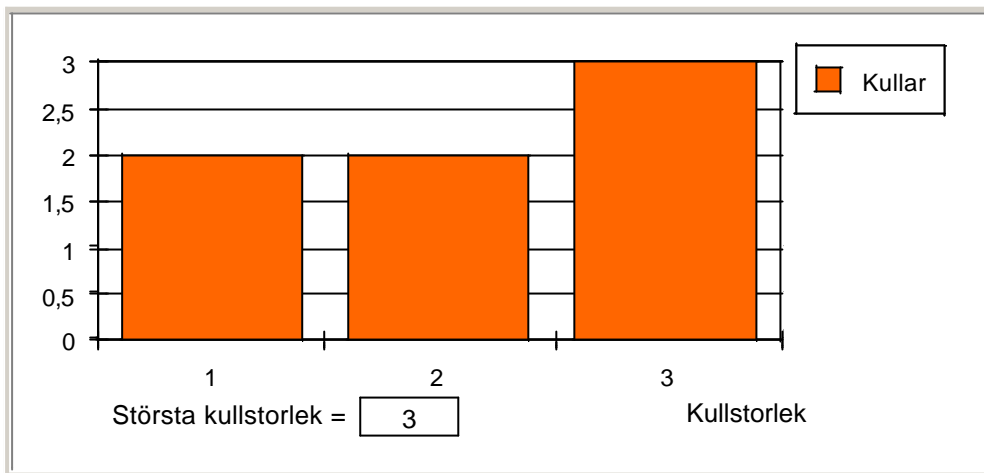
Rek. högsta antal valpar =	<input type="text" value="0"/>
Största antal barnbarn =	<input type="text" value="189"/>
Största antal valpar =	<input type="text" value="119"/>
"Matadorer" antal =	<input type="text" value="18"/>
"Matadorer" % =	<input type="text" value="100"/>
Matadorers valpar % =	<input type="text" value="100"/>
Matadorers barnbarn % =	<input type="text" value="100"/>

GENERATIONSINTERVALL

	<u>Dagar</u>	=	<u>År</u>
Fäder till Söner =	<input type="text" value="1426"/>	=	<input type="text" value="3,9"/>
Fäder till döttrar =	<input type="text" value="1317"/>	=	<input type="text" value="3,6"/>
Mor till Söner =	<input type="text" value="1138"/>	=	<input type="text" value="3,1"/>
Mor till Döttrar =	<input type="text" value="1509"/>	=	<input type="text" value="4,1"/>
Föräldrar till Avkomma =	<input type="text" value="1348"/>	=	<input type="text" value="3,7"/>

OBS ! att bara S-registrerade hundar födda inom den analyserade 10-årsperioden tagits med. Vid litet antal hundar kan vissa värden bli orimliga.

FRUKTSAMHET OCH INAVEL



Tikar, reproduktiv ålder medel & max= **4,3 / 11,1** år

Parningstyp för alla kullar i rasen med S-regade mödrar

	Parningstyp			
	1	2	3	4
Anta kullar	12	4	3	2
Inavel %	1,3	8,0	16,1	25,4
Kullstorlek	3,3	2,0	1,7	1,5

OBS! medelvärden beräknade på färre hundar än 30 kan inte anses representativa för rasen och ger då inte en tillförlitlig bild av verkligt samband mellan inavel och fruktsamhet.



Avelsstatistik för Tax KK

från 1996 till och med 2005

S-REGISTRERADE 1996 - 2005

Totalt =	<input type="text" value="42"/>	i %
Hanar =	<input type="text" value="19"/>	<input type="text" value="45,2"/>
Tikar =	<input type="text" value="23"/>	<input type="text" value="54,8"/>
Hanar i avel =	<input type="text" value="4"/>	<input type="text" value="21,1"/>
Tikar i avel =	<input type="text" value="11"/>	<input type="text" value="47,8"/>
Kullstorlek =	<input type="text" value="3,8"/>	

År Antal Inavel % Kull

År	Antal	Inavel %	Kull
1996	2	3,9	3,0
1997	5	1,1	3,7
1998	1	1,6	3,0
1999	10	0,0	4,5
2000	6	6,2	3,0
2001	6	0,0	5,0
2002	6	3,4	4,0
2003	6	0,3	3,7
2004	0	0,0	0,0
2005	0	0,0	0,0
\bar{M} =	4,2	1,7	3

Stamtavleled =

AVEL MED HUNDAR FÖDDA I PERIODEN

	<u>Hanar</u>	<u>Tikar</u>
Debutålder medeltal =	<input type="text" value="382"/>	<input type="text" value="948"/>
Lägsta debutålder =	<input type="text" value="278"/>	<input type="text" value="510"/>
Debut före 1 år =	<input type="text" value="2"/>	<input type="text" value="0"/>
Debut före 2 år =	<input type="text" value="4"/>	<input type="text" value="4"/>
Medelantal valpar =	<input type="text" value="10,3"/>	<input type="text" value="4,9"/>
Största antal valpar =	<input type="text" value="21"/>	<input type="text" value="12"/>
Egen inavel % =	<input type="text" value="0,5"/>	<input type="text" value="1,4"/>

AVELSANVÄNDNING MATADORER

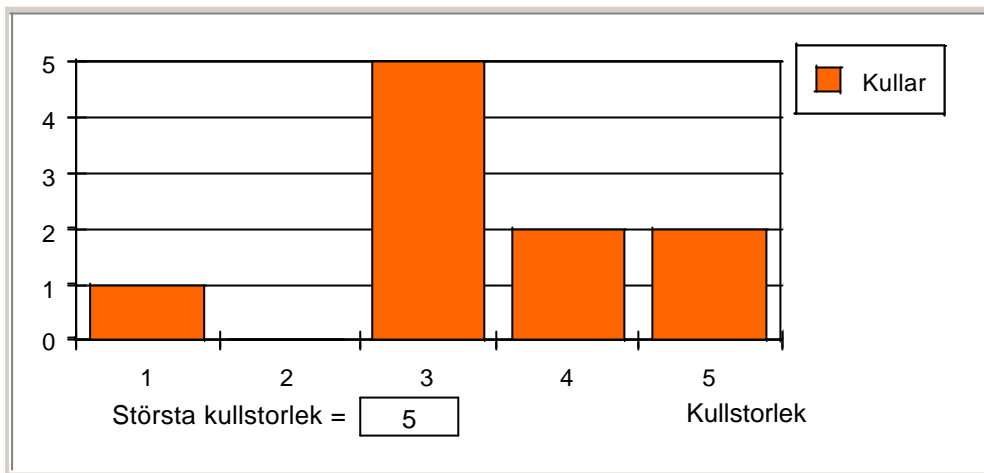
Rek. högsta antal valpar =	<input type="text" value="0"/>
Största antal barnbarn =	<input type="text" value="74"/>
Största antal valpar =	<input type="text" value="25"/>
"Matadorer" antal =	<input type="text" value="16"/>
"Matadorer" % =	<input type="text" value="100"/>
Matadorers valpar % =	<input type="text" value="100"/>
Matadorers barnbarn % =	<input type="text" value="100"/>

GENERATIONSINTERVALL

	<u>Dagar</u>	=	<u>År</u>
Fäder till Söner =	<input type="text" value="653"/>	=	<input type="text" value="1,8"/>
Fäder till döttrar =	<input type="text" value="1280"/>	=	<input type="text" value="3,5"/>
Mor till Söner =	<input type="text" value="1305"/>	=	<input type="text" value="3,6"/>
Mor till Döttrar =	<input type="text" value="1360"/>	=	<input type="text" value="3,7"/>
Föräldrar till Avkomma =	<input type="text" value="1150"/>	=	<input type="text" value="3,2"/>

OBS ! att bara S-registrerade hundar födda inom den analyserade 10-årsperioden tagits med. Vid litet antal hundar kan vissa värden bli orimliga.

FRUKTSAMHET OCH INAVEL



Tikar, reproduktiv ålder medel & max= **4,5 / 9,3** år

Parningstyp för alla kullar i rasen med S-regade mödrar

	Parningstyp			
	1	2	3	4
Anta kullar	12	4	3	2
Inavel %	1,3	8,0	16,1	25,4
Kullstorlek	3,3	2,0	1,7	1,5

OBS! medelvärden beräknade på färre hundar än 30 kan inte anses representativa för rasen och ger då inte en tillförlitlig bild av verkligt samband mellan inavel och fruktsamhet.



Avelsstatistik för Tax NL

från 1986 till och med 1995

S-REGISTRERADE 1986 - 1995

Totalt =	2998	i %
Hanar =	1515	50,5
Tikar =	1483	49,5
Hanar i avel =	165	10,9
Tikar i avel =	281	18,9
Kullstorlek =	4,2	

År Antal Inavel % Kull

År	Antal	Inavel %	Kull
1986	335	3,5	3,8
1987	371	4,1	4,0
1988	320	2,1	4,3
1989	324	3,5	4,2
1990	346	4,0	4,3
1991	303	4,1	4,2
1992	275	4,8	4,1
1993	271	3,7	4,2
1994	238	2,7	4,3
1995	215	3,6	4,4
\bar{M} =	299,8	3,6	4,2

Stamtavleled = 4,9

AVEL MED HUNDAR FÖDDA I PERIODEN

	<u>Hanar</u>	<u>Tikar</u>
Debutålder medeltal =	911	980
Lägsta debutålder =	238	254
Debut före 1 år =	31	7
Debut före 2 år =	89	91
Medelantal valpar =	10,8	7,6
Största antal valpar =	70	30
Egen inavel % =	3,5	3,6

AVELSANVÄNDNING MATADORER

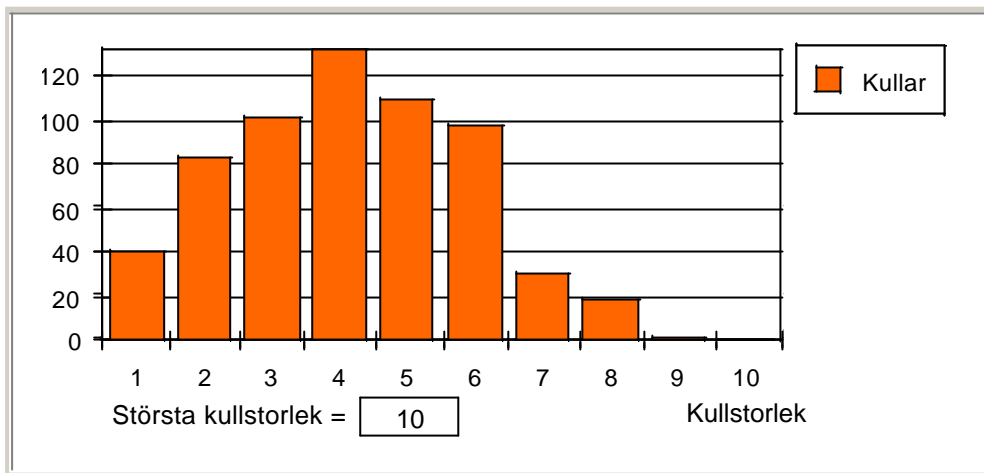
Rek. högsta antal valpar =	32
Största antal barnbarn =	539
Största antal valpar =	277
"Matadorer" antal =	45
"Matadorer" % =	12,6
Matadorers valpar % =	49
Matadorers barnbarn % =	54

GENERATIONSINTERVALL

	<u>Dagar</u>	=	<u>År</u>
Fäder till Söner =	1539	=	4,2
Fäder till döttrar =	1688	=	4,6
Mor till Söner =	1384	=	3,8
Mor till Döttrar =	1516	=	4,2
Föräldrar till Avkomma =	1532	=	4,2

OBS ! att bara S-registrerade hundar födda inom den analyserade 10-årsperioden tagits med. Vid litet antal hundar kan vissa värden bli orimliga.

FRUKTSAMHET OCH INAVEL



Tikar, reproduktiv ålder medel & max= **4,3 / 11,1** år

Parningstyp för alla kullar i rasen med S-regade mödrar

	Parningstyp			
	1	2	3	4
Anta kullar	2049	353	181	64
Inavel %	1,2	8,2	15,1	27,5
Kullstorlek	3,5	3,6	3,3	2,6

OBS! medelvärden beräknade på färre hundar än 30 kan inte anses representativa för rasen och ger då inte en tillförlitlig bild av verkligt samband mellan inavel och fruktsamhet.



Avelsstatistik för Tax NL

från 1996 till och med 2005

S-REGISTRERADE 1996 - 2005

Totalt =	1483	i %
Hanar =	756	51,0
Tikar =	727	49,0
Hanar i avel =	69	9,1
Tikar i avel =	91	12,5
Kullstorlek =	4,3	

År Antal Inavel % Kull

År	Antal	Inavel %	Kull
1996	180	2,5	4,7
1997	188	2,7	4,2
1998	149	5,1	4,1
1999	130	3,7	3,7
2000	122	3,0	4,4
2001	140	6,6	4,4
2002	158	2,7	4,3
2003	139	3,1	4,6
2004	169	1,9	4,4
2005	108	1,5	4,7
\bar{M} =	148,3	3,3	4,4

Stamtavleled = 4,9

AVEL MED HUNDAR FÖDDA I PERIODEN

	<u>Hanar</u>	<u>Tikar</u>
Debutålder medeltal =	759	1085
Lägsta debutålder =	262	262
Debut före 1 år =	8	3
Debut före 2 år =	38	18
Medelantal valpar =	10,9	7,3
Största antal valpar =	34	25
Egen inavel % =	3,2	3,4

AVELSANVÄNDNING MATADORER

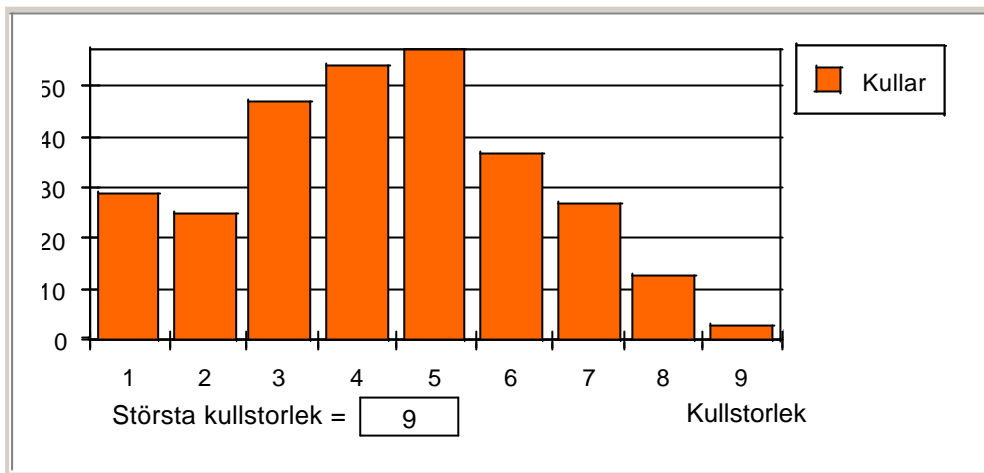
Rek. högsta antal valpar =	22
Största antal barnbarn =	524
Största antal valpar =	132
"Matadorer" antal =	40
"Matadorer" % =	17,5
Matadorers valpar % =	53
Matadorers barnbarn % =	60

GENERATIONSINTERVALL

	<u>Dagar</u>	=	<u>År</u>
Fäder till Söner =	1265	=	3,5
Fäder till döttrar =	1827	=	5,0
Mor till Söner =	1242	=	3,4
Mor till Döttrar =	1490	=	4,1
Föräldrar till Avkomma =	1456	=	4,0

OBS ! att bara S-registrerade hundar födda inom den analyserade 10-årsperioden tagits med. Vid litet antal hundar kan vissa värden bli orimliga.

FRUKTSAMHET OCH INAVEL



Tikar, reproduktiv ålder medel & max= **4,5 / 9,3** år

Parningstyp för alla kullar i rasen med S-regade mödrar

	Parningstyp			
	1	2	3	4
Anta kullar	2049	353	181	64
Inavel %	1,2	8,2	15,1	27,5
Kullstorlek	3,5	3,6	3,3	2,6

OBS! medelvärden beräknade på färre hundar än 30 kan inte anses representativa för rasen och ger då inte en tillförlitlig bild av verkligt samband mellan inavel och fruktsamhet.



Avelsstatistik för Tax DL

från 1986 till och med 1995

S-REGISTRERADE 1986 - 1995

Totalt =	4857	i %
Hanar =	2382	49,0
Tikar =	2475	51,0
Hanar i avel =	233	9,8
Tikar i avel =	519	21,0
Kullstorlek =	3,5	

År Antal Inavel % Kull

År	Antal	Inavel %	Kull
1986	567	4,3	3,4
1987	541	4,1	3,4
1988	570	3,8	3,4
1989	565	5,2	3,5
1990	564	5,3	3,6
1991	511	5,0	3,6
1992	442	4,2	3,4
1993	377	6,1	3,4
1994	378	4,4	3,5
1995	342	4,3	3,7
\bar{M} =	485,7	4,7	3,5

Stamtavleled = 4,9

AVEL MED HUNDAR FÖDDA I PERIODEN

	<u>Hanar</u>	<u>Tikar</u>
Debutålder medeltal =	801	863
Lägsta debutålder =	227	262
Debut före 1 år =	57	8
Debut före 2 år =	147	223
Medelantal valpar =	14,4	7
Största antal valpar =	132	32
Egen inavel % =	4,2	4,1

AVELSANVÄNDNING MATADORER

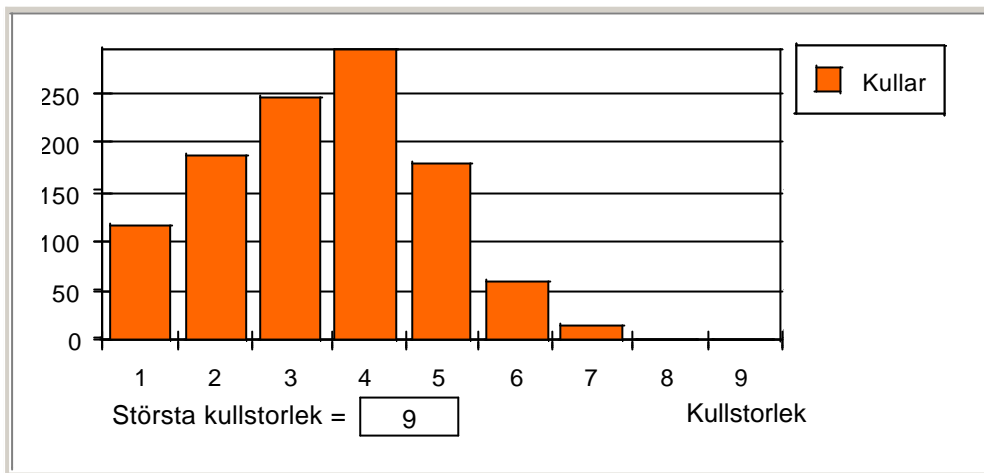
Rek. högsta antal valpar =	34
Största antal barnbarn =	778
Största antal valpar =	277
"Matadorer" antal =	58
"Matadorer" % =	13,6
Matadorers valpar % =	52
Matadorers barnbarn % =	57

GENERATIONSINTERVALL

	<u>Dagar</u>	=	<u>År</u>
Fäder till Söner =	1611	=	4,4
Fäder till döttrar =	1767	=	4,8
Mor till Söner =	1258	=	3,4
Mor till Döttrar =	1476	=	4,0
Föräldrar till Avkomma =	1528	=	4,2

OBS ! att bara S-registrerade hundar födda inom den analyserade 10-årsperioden tagits med. Vid litet antal hundar kan vissa värden bli orimliga.

FRUKTSAMHET OCH INAVEL



Tikar, reproduktiv ålder medel & max= **4,3 / 11,1** år

Parningstyp för alla kullar i rasen med S-regade mödrar

	Parningstyp			
	1	2	3	4
Anta kullar	2451	594	301	67
Inavel %	1,6	8,3	15,5	27,2
Kullstorlek	3,2	3,2	2,9	2,5

OBS! medelvärden beräknade på färre hundar än 30 kan inte anses representativa för rasen och ger då inte en tillförlitlig bild av verkligt samband mellan inavel och fruktsamhet.



Avelsstatistik för Tax DL

från 1996 till och med 2005

S-REGISTRERADE 1996 - 2005

Totalt =	2665	i %
Hanar =	1336	50,1
Tikar =	1329	49,9
Hanar i avel =	108	8,1
Tikar i avel =	213	16,0
Kullstorlek =	3,7	

År Antal Inavel % Kull

År	Antal	Inavel %	Kull
1996	300	3,5	3,8
1997	286	4,7	3,8
1998	264	3,8	3,8
1999	245	4,3	3,5
2000	284	2,1	3,7
2001	264	2,7	3,6
2002	286	2,7	3,8
2003	241	2,8	3,6
2004	286	2,5	4,1
2005	209	2,4	3,7
\bar{M} =	266,5	3,2	3,7

Stamtavleled = 4,9

AVEL MED HUNDAR FÖDDA I PERIODEN

	<u>Hanar</u>	<u>Tikar</u>
Debutålder medeltal =	743	908
Lägsta debutålder =	194	226
Debut före 1 år =	21	3
Debut före 2 år =	76	91
Medelantal valpar =	13,4	7,4
Största antal valpar =	82	27
Egen inavel % =	2,7	3,2

AVELSANVÄNDNING MATADORER

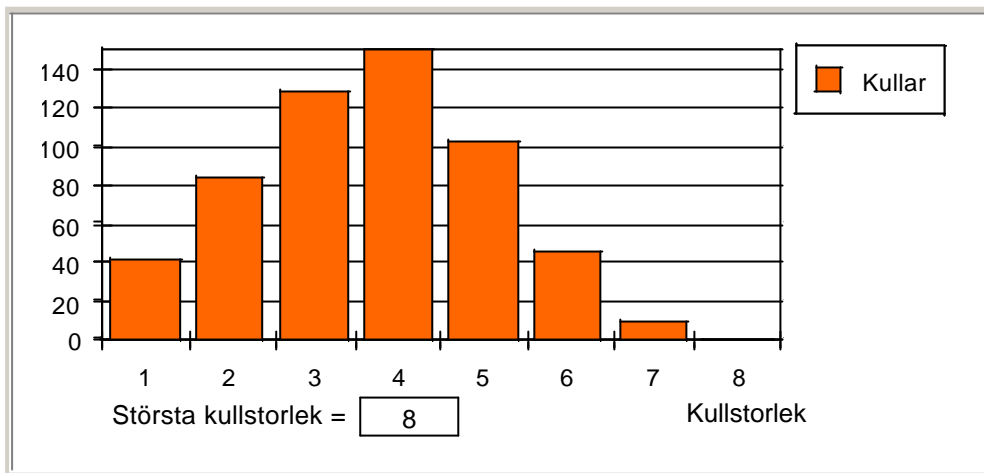
Rek. högsta antal valpar =	30
Största antal barnbarn =	524
Största antal valpar =	144
"Matadorer" antal =	27
"Matadorer" % =	10,1
Matadorers valpar % =	41
Matadorers barnbarn % =	44

GENERATIONSINTERVALL

	<u>Dagar</u>	=	<u>År</u>
Fäder till Söner =	1606	=	4,4
Fäder till döttrar =	1658	=	4,5
Mor till Söner =	1148	=	3,1
Mor till Döttrar =	1420	=	3,9
Föräldrar till Avkomma =	1458	=	4,0

OBS ! att bara S-registrerade hundar födda inom den analyserade 10-årsperioden tagits med. Vid litet antal hundar kan vissa värden bli orimliga.

FRUKTSAMHET OCH INAVEL



Tikar, reproduktiv ålder medel & max= **4,5 / 9,3** år

Parningstyp för alla kullar i rasen med S-regade mödrar

	Parningstyp			
	1	2	3	4
Anta kullar	2451	594	301	67
Inavel %	1,6	8,3	15,5	27,2
Kullstorlek	3,2	3,2	2,9	2,5

OBS! medelvärden beräknade på färre hundar än 30 kan inte anses representativa för rasen och ger då inte en tillförlitlig bild av verkligt samband mellan inavel och fruktsamhet.



Avelsstatistik för Tax KL

från 1986 till och med 1995

S-REGISTRERADE 1986 - 1995

Totalt =	454	i %
Hanar =	165	36,3
Tikar =	289	63,7
Hanar i avel =	35	21,2
Tikar i avel =	110	38,1
Kullstorlek =	3,4	

År Antal Inavel % Kull

År	Antal	Inavel %	Kull
1986	47	5,7	2,9
1987	59	4,8	3,6
1988	51	6,8	3,6
1989	52	6,6	3,6
1990	76	8,4	3,5
1991	44	5,8	3,3
1992	45	7,3	3,3
1993	35	7,9	3,0
1994	23	6,2	3,5
1995	22	4,7	3,6
\bar{M} =	45,4	6,4	3,4

Stamtavleled = 4,9

AVEL MED HUNDAR FÖDDA I PERIODEN

	<u>Hanar</u>	<u>Tikar</u>
Debutålder medeltal =	602	823
Lägsta debutålder =	244	368
Debut före 1 år =	11	0
Debut före 2 år =	27	53
Medelantal valpar =	23,5	6,1
Största antal valpar =	138	25
Egen inavel % =	4,7	4,7

AVELSANVÄNDNING MATADORER

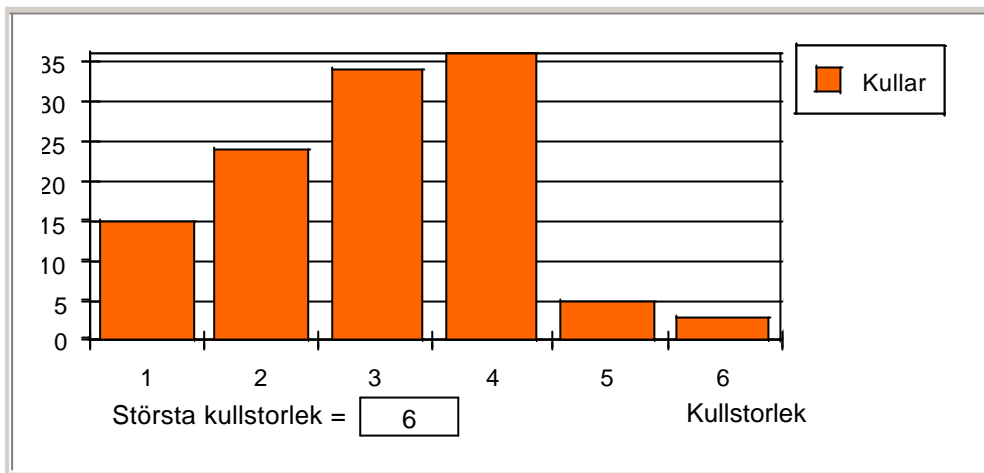
Rek. högsta antal valpar =	6
Största antal barnbarn =	778
Största antal valpar =	277
"Matadorer" antal =	87
"Matadorer" % =	79,8
Matadorers valpar % =	97
Matadorers barnbarn % =	97

GENERATIONSINTERVALL

	<u>DaGAR</u>	=	<u>År</u>
Fäder till Söner =	1329	=	3,6
Fäder till döttrar =	1793	=	4,9
Mor till Söner =	1254	=	3,4
Mor till Döttrar =	1469	=	4,0
Föräldrar till Avkomma =	1461	=	4,0

OBS ! att bara S-registrerade hundar födda inom den analyserade 10-årsperioden tagits med. Vid litet antal hundar kan vissa värden bli orimliga.

FRUKTSAMHET OCH INAVEL



Tikar, reproduktiv ålder medel & max= **4,3 / 11,1** år

Parningstyp för alla kullar i rasen med S-regade mödrar

Parningstyp				
	1	2	3	4
Anta kullar	405	158	76	12
Inavel %	2,2	8,5	15,3	27,0
Kullstorlek	2,9	2,9	2,6	2,2

OBS! medelvärden beräknade på färre hundar än 30 kan inte anses representativa för rasen och ger då inte en tillförlitlig bild av verkligt samband mellan inavel och fruktsamhet.



Avelsstatistik för Tax KL

från 1996 till och med 2005

S-REGISTRERADE 1996 - 2005

Totalt =	228	i %
Hanar =	78	34,2
Tikar =	150	65,8
Hanar i avel =	12	15,4
Tikar i avel =	46	30,7
Kullstorlek =	3,6	

År Antal Inavel % Kull

År	Antal	Inavel %	Kull
1996	20	5,0	3,0
1997	19	4,7	3,8
1998	22	3,9	3,2
1999	25	2,3	3,8
2000	34	0,7	3,8
2001	22	3,3	3,1
2002	24	1,1	4,3
2003	25	4,0	3,8
2004	20	0,3	3,8
2005	17	0,3	4,0
\bar{M} =	22,8	2,6	3,7

Stamtavleled = 4,8

AVEL MED HUNDAR FÖDDA I PERIODEN

	<u>Hanar</u>	<u>Tikar</u>
Debutålder medeltal =	623	843
Lägsta debutålder =	295	272
Debut före 1 år =	3	1
Debut före 2 år =	10	17
Medelantal valpar =	32,9	6,8
Största antal valpar =	144	21
Egen inavel % =	0,9	3,8

AVELSANVÄNDNING MATADORER

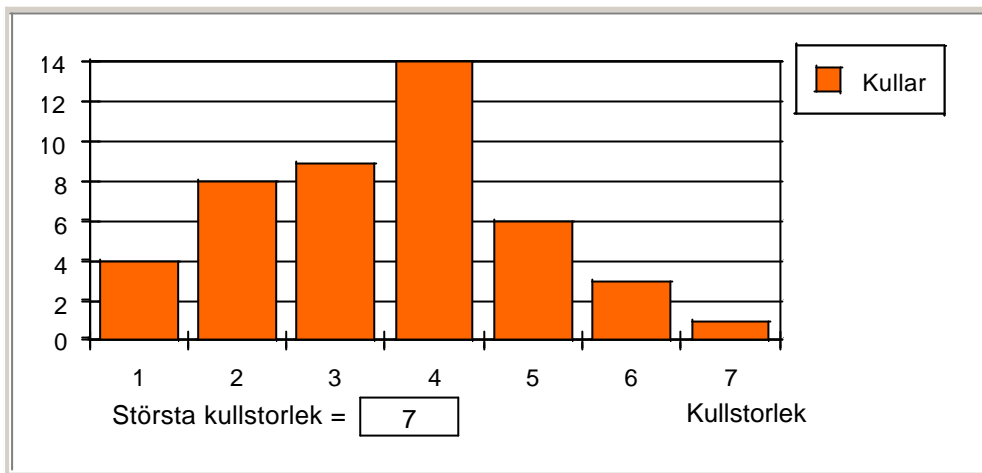
Rek. högsta antal valpar =	3
Största antal barnbarn =	169
Största antal valpar =	144
"Matadorer" antal =	55
"Matadorer" % =	73,3
Matadorers valpar % =	97
Matadorers barnbarn % =	88

GENERATIONSINTERVALL

	<u>Dagar</u>	=	<u>År</u>
Fäder till Söner =	1342	=	3,7
Fäder till döttrar =	1696	=	4,6
Mor till Söner =	834	=	2,3
Mor till Döttrar =	1431	=	3,9
Föräldrar till Avkomma =	1326	=	3,6

OBS ! att bara S-registrerade hundar födda inom den analyserade 10-årsperioden tagits med. Vid litet antal hundar kan vissa värden bli orimliga.

FRUKTSAMHET OCH INAVEL



Tikar, reproduktiv ålder medel & max= **4,5 / 9,3** år

Parningstyp för alla kullar i rasen med S-regade mödrar

	Parningstyp			
	1	2	3	4
Anta kullar	405	158	76	12
Inavel %	2,2	8,5	15,3	27,0
Kullstorlek	2,9	2,9	2,6	2,2

OBS! medelvärden beräknade på färre hundar än 30 kan inte anses representativa för rasen och ger då inte en tillförlitlig bild av verkligt samband mellan inavel och fruktsamhet.



Avelsstatistik för Tax NS

från 1986 till och med 1995

S-REGISTRERADE 1986 - 1995

Totalt =	28452	i %
Hanar =	14309	50,3
Tikar =	14143	49,7
Hanar i avel =	1252	8,7
Tikar i avel =	2724	19,3
Kullstorlek =	4,6	

År Antal Inavel % Kull

År	Antal	Inavel %	Kull
1986	3070	3,5	4,5
1987	2784	3,1	4,6
1988	3130	3,3	4,6
1989	3030	3,3	4,5
1990	3079	2,8	4,6
1991	2883	3,0	4,6
1992	3083	2,8	4,7
1993	2730	2,7	4,5
1994	2411	3,0	4,5
1995	2252	2,9	4,6
\bar{M} =	2845,2	3	4,6

Stamtavleled = 5

AVEL MED HUNDAR FÖDDA I PERIODEN

	<u>Hanar</u>	<u>Tikar</u>
Debutålder medeltal =	1373	1252
Lägsta debutålder =	196	172
Debut före 1 år =	91	33
Debut före 2 år =	353	481
Medelantal valpar =	16,2	8,1
Största antal valpar =	336	43
Egen inavel % =	3	3

AVELSANVÄNDNING MATADORER

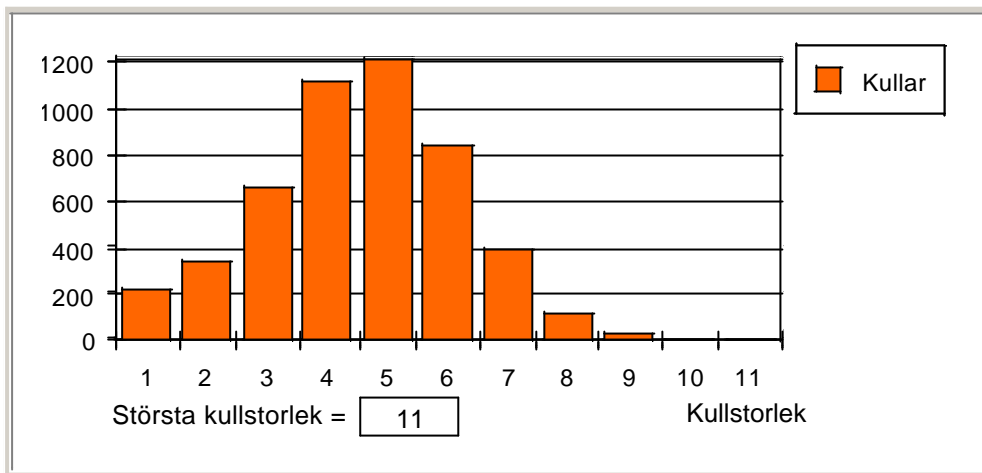
Rek. högsta antal valpar =	307
Största antal barnbarn =	4267
Största antal valpar =	536
"Matadorer" antal =	5
"Matadorer" % =	0,3
Matadorers valpar % =	4
Matadorers barnbarn % =	11

GENERATIONSINTERVALL

	<u>Dagar</u>	=	<u>År</u>
Fäder till Söner =	2322	=	6,4
Fäder till döttrar =	2195	=	6,0
Mor till Söner =	1979	=	5,4
Mor till Döttrar =	1908	=	5,2
Föräldrar till Avkomma =	2101	=	5,8

OBS ! att bara S-registrerade hundar födda inom den analyserade 10-årsperioden tagits med. Vid litet antal hundar kan vissa värden bli orimliga.

FRUKTSAMHET OCH INAVEL



Tikar, reproduktiv ålder medel & max= **4,3 / 11,1** år

Parningstyp för alla kullar i rasen med S-regade mödrar

	Parningstyp			
	1	2	3	4
Anta kullar	11485	1444	517	138
Inavel %	1,7	8,1	14,9	27,2
Kullstorlek	4,2	4,1	3,8	2,9

OBS! medelvärden beräknade på färre hundar än 30 kan inte anses representativa för rasen och ger då inte en tillförlitlig bild av verkligt samband mellan inavel och fruktsamhet.



Avelsstatistik för Tax NS

från 1996 till och med 2005

S-REGISTRERADE 1996 - 2005

Totalt =	14175	i %
Hanar =	7202	50,8
Tikar =	6973	49,2
Hanar i avel =	335	4,7
Tikar i avel =	844	12,1
Kullstorlek =	4,6	

År Antal Inavel % Kull

År	Antal	Inavel %	Kull
1996	1803	3,1	4,6
1997	1798	2,9	4,5
1998	1412	2,5	4,7
1999	1570	2,3	4,6
2000	1386	2,5	4,5
2001	1289	2,1	4,6
2002	1290	2,0	4,7
2003	1414	1,8	4,4
2004	1134	1,8	4,6
2005	1079	1,9	4,6
\bar{M} =	1417,5	2,3	4,6

Stamtavleled = 5

AVEL MED HUNDAR FÖDDA I PERIODEN

	<u>Hanar</u>	<u>Tikar</u>
Debutålder medeltal =	1137	1203
Lägsta debutålder =	215	355
Debut före 1 år =	16	1
Debut före 2 år =	106	110
Medelantal valpar =	16,6	7,5
Största antal valpar =	123	35
Egen inavel % =	2,8	2,7

AVELSANVÄNDNING MATADORER

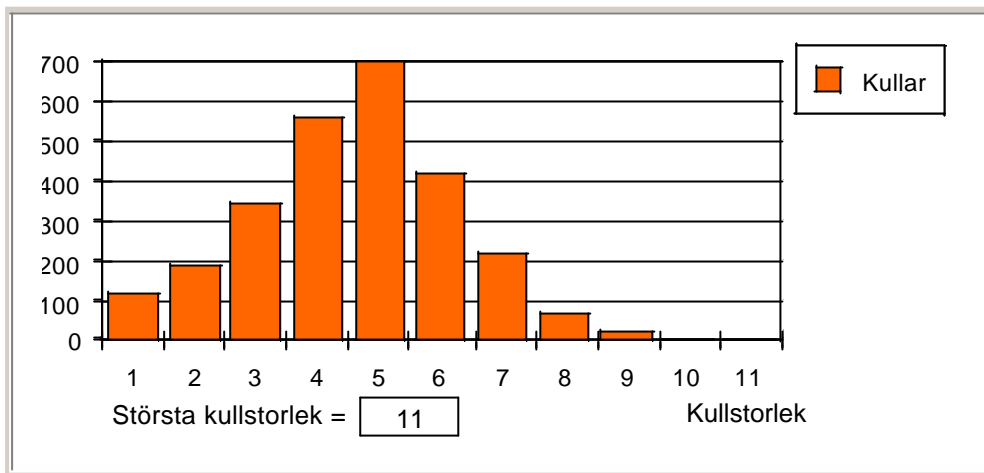
Rek. högsta antal valpar =	135
Största antal barnbarn =	883
Största antal valpar =	306
"Matadorer" antal =	10
"Matadorer" % =	1
Matadorers valpar % =	10
Matadorers barnbarn % =	22

GENERATIONSINTERVALL

	<u>Dagar</u>	=	<u>År</u>
Fäder till Söner =	2108	=	5,8
Fäder till döttrar =	2179	=	6,0
Mor till Söner =	1758	=	4,8
Mor till Döttrar =	1915	=	5,2
Föräldrar till Avkomma =	1990	=	5,5

OBS ! att bara S-registrerade hundar födda inom den analyserade 10-årsperioden tagits med. Vid litet antal hundar kan vissa värden bli orimliga.

FRUKTSAMHET OCH INAVEL



Tikar, reproduktiv ålder medel & max= **4,5 / 9,3** år

Parningstyp för alla kullar i rasen med S-regade mödrar

	Parningstyp			
	1	2	3	4
Anta kullar	11485	1444	517	138
Inavel %	1,7	8,1	14,9	27,2
Kullstorlek	4,2	4,1	3,8	2,9

OBS! medelvärden beräknade på färre hundar än 30 kan inte anses representativa för rasen och ger då inte en tillförlitlig bild av verkligt samband mellan inavel och fruktsamhet.



Avelsstatistik för Tax DS

från 1986 till och med 1995

S-REGISTRERADE 1986 - 1995

Totalt =	918	i %
Hanar =	442	48,1
Tikar =	476	51,9
Hanar i avel =	56	12,7
Tikar i avel =	112	23,5
Kullstorlek =	3,4	

År Antal Inavel % Kull

År	Antal	Inavel %	Kull
1986	138	4,9	3,4
1987	109	3,3	3,4
1988	114	3,1	3,3
1989	74	2,8	3,3
1990	84	3,5	3,0
1991	79	2,8	3,1
1992	73	3,9	3,5
1993	79	4,9	3,8
1994	82	6,8	3,3
1995	86	3,2	3,9
\bar{M} =	91,8	3,9	3,4

Stamtavleled = 4,9

AVEL MED HUNDAR FÖDDA I PERIODEN

	<u>Hanar</u>	<u>Tikar</u>
Debutålder medeltal =	750	988
Lägsta debutålder =	222	222
Debut före 1 år =	15	1
Debut före 2 år =	36	35
Medelantal valpar =	11,6	6,7
Största antal valpar =	61	24
Egen inavel % =	5,3	4,4

AVELSANVÄNDNING MATADORER

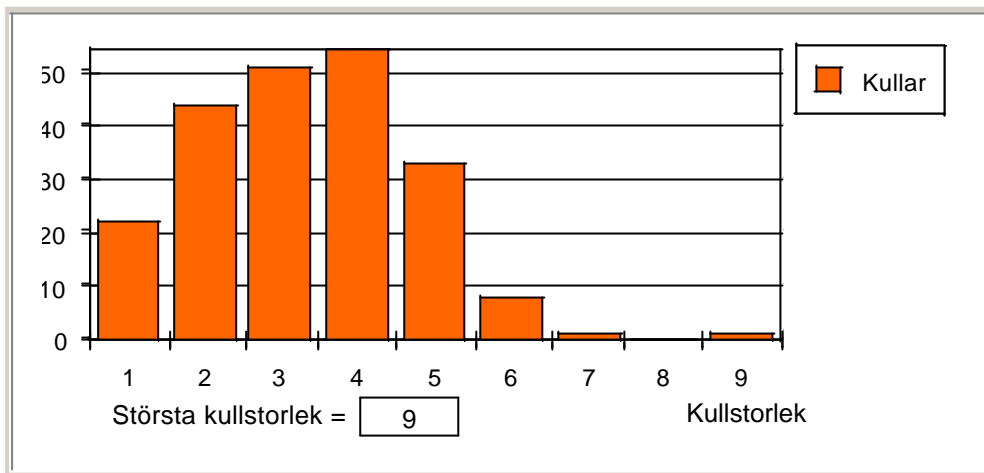
Rek. högsta antal valpar =	18
Största antal barnbarn =	552
Största antal valpar =	193
"Matadorer" antal =	37
"Matadorer" % =	31,9
Matadorers valpar % =	78
Matadorers barnbarn % =	79

GENERATIONSINTERVALL

	<u>Dagar</u>	=	<u>År</u>
Fäder till Söner =	1827	=	5,0
Fäder till döttrar =	2030	=	5,6
Mor till Söner =	1397	=	3,8
Mor till Döttrar =	1585	=	4,3
Föräldrar till Avkomma =	1710	=	4,7

OBS ! att bara S-registrerade hundar födda inom den analyserade 10-årsperioden tagits med. Vid litet antal hundar kan vissa värden bli orimliga.

FRUKTSAMHET OCH INAVEL



Tikar, reproduktiv ålder medel & max= 4,3 / 11,1 år

Parningstyp för alla kullar i rasen med S-regade mödrar

	Parningstyp			
	1	2	3	4
Anta kullar	628	115	59	10
Inavel %	1,1	7,9	14,8	27,2
Kullstorlek	3,3	3,2	3,2	3,0

OBS! medelvärden beräknade på färre hundar än 30 kan inte anses representativa för rasen och ger då inte en tillförlitlig bild av verkligt samband mellan inavel och fruktsamhet.



Avelsstatistik för Tax DS

från 1996 till och med 2005

S-REGISTRERADE 1996 - 2005

Totalt =	859	i %
Hanar =	446	51,9
Tikar =	413	48,1
Hanar i avel =	43	9,6
Tikar i avel =	77	18,6
Kullstorlek =	3,6	

År Antal Inavel % Kull

År	Antal	Inavel %	Kull
1996	62	2,8	3,4
1997	65	1,9	3,2
1998	69	2,5	3,9
1999	68	1,0	3,8
2000	92	1,5	3,4
2001	112	1,4	4,2
2002	103	1,0	3,3
2003	99	1,4	4,1
2004	113	0,9	3,6
2005	76	1,8	3,2
\bar{M} =	85,9	1,6	3,6

Stamtavleled = 4,7

AVEL MED HUNDAR FÖDDA I PERIODEN

	<u>Hanar</u>	<u>Tikar</u>
Debutålder medeltal =	718	901
Lägsta debutålder =	266	449
Debut före 1 år =	13	0
Debut före 2 år =	29	26
Medelantal valpar =	12,3	7
Största antal valpar =	51	20
Egen inavel % =	1,3	0,7

AVELSANVÄNDNING MATADORER

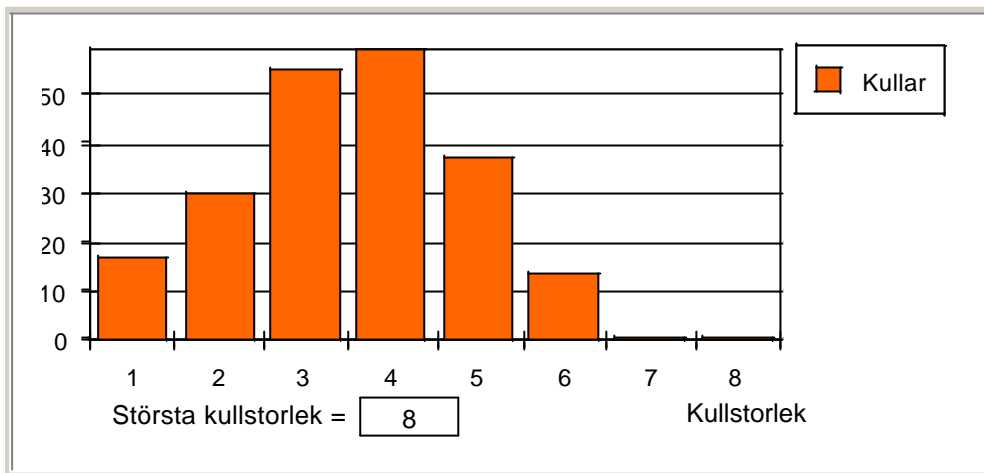
Rek. högsta antal valpar =	15
Största antal barnbarn =	154
Största antal valpar =	130
"Matadorer" antal =	22
"Matadorer" % =	17,3
Matadorers valpar % =	60
Matadorers barnbarn % =	56

GENERATIONSINTERVALL

	<u>DaGAR</u>	=	<u>År</u>
Fäder till Söner =	1433	=	3,9
Fäder till döttrar =	1537	=	4,2
Mor till Söner =	1224	=	3,4
Mor till Döttrar =	1425	=	3,9
Föräldrar till Avkomma =	1405	=	3,8

OBS ! att bara S-registrerade hundar födda inom den analyserade 10-årsperioden tagits med. Vid litet antal hundar kan vissa värden bli orimliga.

FRUKTSAMHET OCH INAVEL



Tikar, reproduktiv ålder medel & max= **4,5 / 9,3** år

Parningstyp för alla kullar i rasen med S-regade mödrar

	Parningstyp			
	1	2	3	4
Anta kullar	628	115	59	10
Inavel %	1,1	7,9	14,8	27,2
Kullstorlek	3,3	3,2	3,2	3,0

OBS! medelvärden beräknade på färre hundar än 30 kan inte anses representativa för rasen och ger då inte en tillförlitlig bild av verkligt samband mellan inavel och fruktsamhet.



Avelsstatistik för Tax KS

från 1986 till och med 1995

S-REGISTRERADE 1986 - 1995

Totalt =	<input type="text" value="67"/>	i %
Hanar =	<input type="text" value="26"/>	<input type="text" value="38,8"/>
Tikar =	<input type="text" value="41"/>	<input type="text" value="61,2"/>
Hanar i avel =	<input type="text" value="4"/>	<input type="text" value="15,4"/>
Tikar i avel =	<input type="text" value="13"/>	<input type="text" value="31,7"/>
Kullstorlek =	<input type="text" value="3,0"/>	

År Antal Inavel % Kull

År	Antal	Inavel %	Kull
1986	10	3,0	2,7
1987	13	3,8	4,3
1988	9	4,9	2,8
1989	6	7,5	2,3
1990	4	7,8	3,0
1991	2	9,6	1,0
1992	3	2,2	3,0
1993	6	12,8	3,0
1994	8	5,8	3,8
1995	6	4,3	2,3
\bar{M} =	6,7	6,2	2,8

Stamtavleled =

AVEL MED HUNDAR FÖDDA I PERIODEN

	<u>Hanar</u>	<u>Tikar</u>
Debutålder medeltal =	<input type="text" value="753"/>	<input type="text" value="869"/>
Lägsta debutålder =	<input type="text" value="297"/>	<input type="text" value="558"/>
Debut före 1 år =	<input type="text" value="1"/>	<input type="text" value="0"/>
Debut före 2 år =	<input type="text" value="2"/>	<input type="text" value="6"/>
Medelantal valpar =	<input type="text" value="11"/>	<input type="text" value="4,2"/>
Största antal valpar =	<input type="text" value="16"/>	<input type="text" value="9"/>
Egen inavel % =	<input type="text" value="8,6"/>	<input type="text" value="2,5"/>

AVELSANVÄNDNING MATADORER

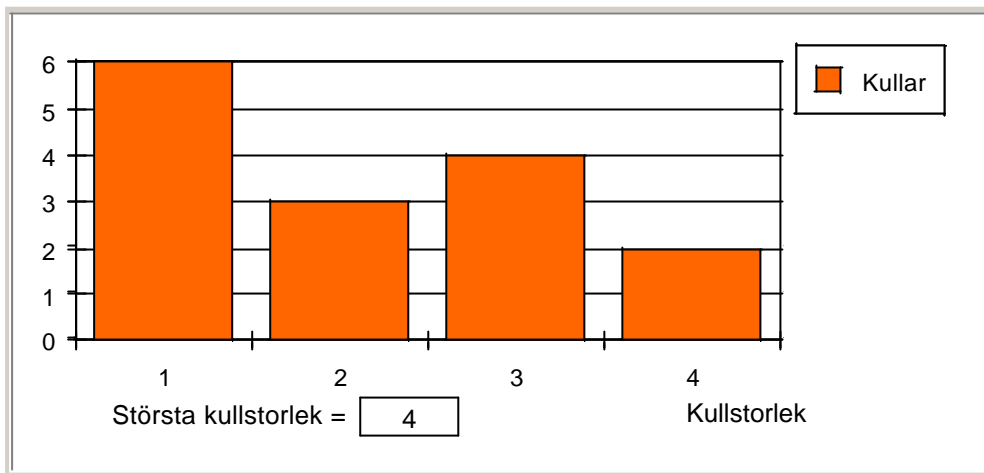
Rek. högsta antal valpar =	<input type="text" value="1"/>
Största antal barnbarn =	<input type="text" value="154"/>
Största antal valpar =	<input type="text" value="66"/>
"Matadorer" antal =	<input type="text" value="17"/>
"Matadorer" % =	<input type="text" value="94,4"/>
Matadorers valpar % =	<input type="text" value="99"/>
Matadorers barnbarn % =	<input type="text" value="99"/>

GENERATIONSINTERVALL

	<u>Dagar</u>	=	<u>År</u>
Fäder till Söner =	<input type="text" value="2056"/>	=	<input type="text" value="5,6"/>
Fäder till döttrar =	<input type="text" value="1704"/>	=	<input type="text" value="4,7"/>
Mor till Söner =	<input type="text" value="1757"/>	=	<input type="text" value="4,8"/>
Mor till Döttrar =	<input type="text" value="1538"/>	=	<input type="text" value="4,2"/>
Föräldrar till Avkomma =	<input type="text" value="1764"/>	=	<input type="text" value="4,8"/>

OBS ! att bara S-registrerade hundar födda inom den analyserade 10-årsperioden tagits med. Vid litet antal hundar kan vissa värden bli orimliga.

FRUKTSAMHET OCH INAVEL



Tikar, reproduktiv ålder medel & max= **4,3 / 11,1** år

Parningstyp för alla kullar i rasen med S-regade mödrar

	Parningstyp			
	1	2	3	4
Anta kullar	33	7	5	1
Inavel %	1,0	7,5	17,2	25,6
Kullstorlek	2,1	2,1	3,0	3,0

OBS! medelvärden beräknade på färre hundar än 30 kan inte anses representativa för rasen och ger då inte en tillförlitlig bild av verkligt samband mellan inavel och fruktsamhet.



Avelsstatistik för Tax KS

från 1996 till och med 2005

S-REGISTRERADE 1996 - 2005

Totalt =	<input type="text" value="44"/>	i %
Hanar =	<input type="text" value="16"/>	<input type="text" value="36,4"/>
Tikar =	<input type="text" value="28"/>	<input type="text" value="63,6"/>
Hanar i avel =	<input type="text" value="3"/>	<input type="text" value="18,8"/>
Tikar i avel =	<input type="text" value="13"/>	<input type="text" value="46,4"/>
Kullstorlek =	<input type="text" value="3,6"/>	

År Antal Inavel % Kull

År	Antal	Inavel %	Kull
1996	1	0,0	0,0
1997	1	3,1	0,0
1998	6	5,2	3,5
1999	1	0,0	4,0
2000	2	0,0	3,5
2001	11	0,0	2,8
2002	4	0,1	4,5
2003	9	0,5	3,7
2004	2	0,4	4,5
2005	7	7,5	3,5
\bar{M} =	4,4	1,7	3

Stamtavleled =

AVEL MED HUNDAR FÖDDA I PERIODEN

	<u>Hanar</u>	<u>Tikar</u>
Debutålder medeltal =	<input type="text" value="391"/>	<input type="text" value="930"/>
Lägsta debutålder =	<input type="text" value="356"/>	<input type="text" value="614"/>
Debut före 1 år =	<input type="text" value="1"/>	<input type="text" value="0"/>
Debut före 2 år =	<input type="text" value="3"/>	<input type="text" value="5"/>
Medelantal valpar =	<input type="text" value="21,7"/>	<input type="text" value="4,6"/>
Största antal valpar =	<input type="text" value="33"/>	<input type="text" value="13"/>
Egen inavel % =	<input type="text" value="1,2"/>	<input type="text" value="0,2"/>

AVELSANVÄNDNING MATADORER

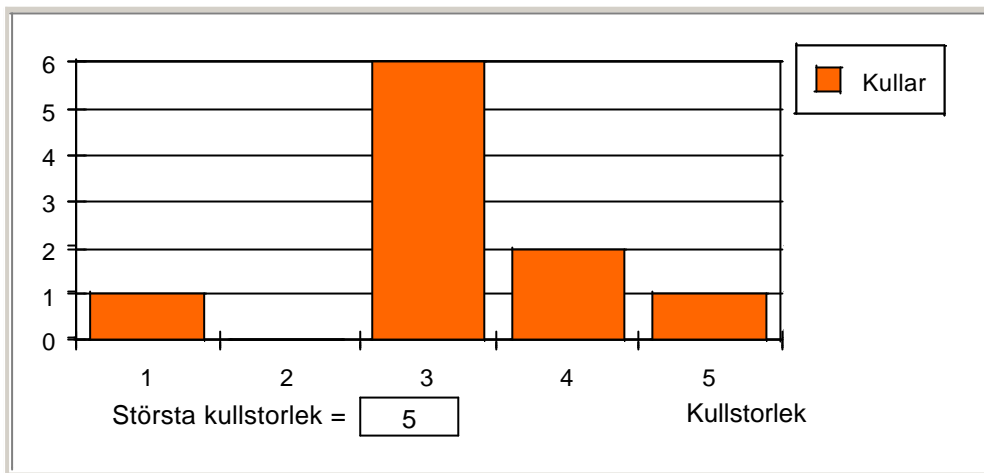
Rek. högsta antal valpar =	<input type="text" value="0"/>
Största antal barnbarn =	<input type="text" value="154"/>
Största antal valpar =	<input type="text" value="61"/>
"Matadorer" antal =	<input type="text" value="24"/>
"Matadorer" % =	<input type="text" value="100"/>
Matadorers valpar % =	<input type="text" value="100"/>
Matadorers barnbarn % =	<input type="text" value="100"/>

GENERATIONSINTERVALL

	<u>DaGAR</u>	=	<u>År</u>
Fäder till Söner =	<input type="text"/>	=	<input type="text"/>
Fäder till döttrar =	<input type="text" value="1113"/>	=	<input type="text" value="3,0"/>
Mor till Söner =	<input type="text"/>	=	<input type="text"/>
Mor till Döttrar =	<input type="text" value="1432"/>	=	<input type="text" value="3,9"/>
Föräldrar till Avkomma =	<input type="text"/>	=	<input type="text"/>

OBS ! att bara S-registrerade hundar födda inom den analyserade 10-årsperioden tagits med. Vid litet antal hundar kan vissa värden bli orimliga.

FRUKTSAMHET OCH INAVEL



Tikar, reproduktiv ålder medel & max= **4,5 / 9,3** år

Parningstyp för alla kullar i rasen med S-regade mödrar

	Parningstyp			
	1	2	3	4
Anta kullar	33	7	5	1
Inavel %	1,0	7,5	17,2	25,6
Kullstorlek	2,1	2,1	3,0	3,0

OBS! medelvärden beräknade på färre hundar än 30 kan inte anses representativa för rasen och ger då inte en tillförlitlig bild av verkligt samband mellan inavel och fruktsamhet.